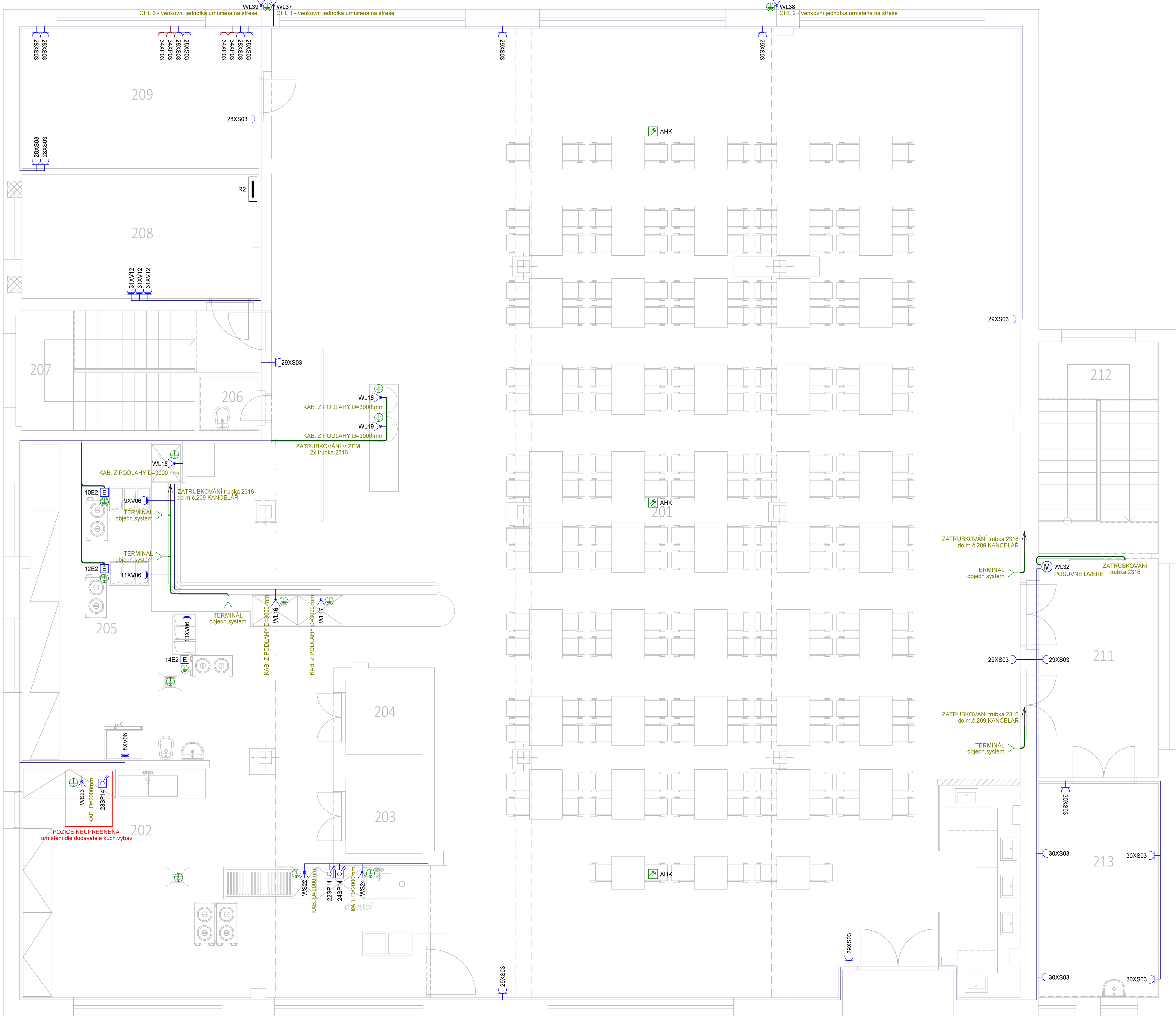


SEZNAM OBVODŮ WL - R2				
WL02	Cyky5x35mm2	IS-100/3 SLP-275 V/4	Přívod z RH Svodící přepětí třídy II (I, C)	
		PF7-40/4/003	Proudový chránič I.	
WL1	Cyky3x1,5mm2	C10/I	Osvětlení I.	
WL2	Cyky3x1,5mm2	C10/I	Osvětlení II.	
WL3	Cyky3x1,5mm2	C10/I	Osvětlení III.	
WL4	Cyky3x1,5mm2	C10/I	Osvětlení IV.	
WL5	Cyky3x1,5mm2	C10/I	Osvětlení V.	
WL6	Cyky3x1,5mm2	C10/I	Osvětlení VI.	
WL N	Cxkh-v-y 3x1,5 FE180/P60	C10/I	Nouzové osvětlení	
KUCHYNĚ				
		PF7-40/4/003	Proudový chránič II.	
WL7	Cyky3x2,5mm2	B16/I	Zás 230V jidelna	
WL8	Cyky3x2,5mm2	B16/I	Zás 230V regenerátor potravin	
WL9	Cyky3x2,5mm2	B16/I	Zás 230V výdejní lázeň I.	
WL10	Cyky3x2,5mm2	B16/I	Zás sloupek 230V zásobník na talíře I.	
WL11	Cyky3x2,5mm2	B16/I	Zás 230V výdejní lázeň II.	
WL12	Cyky3x2,5mm2	B16/I	Zás sloupek 230V zásobník na talíře II.	
WL13	Cyky3x2,5mm2	B16/I	Zás 230V výdejní lázeň III.	
WL14	Cyky3x2,5mm2	B16/I	Zás sloupek 230V zásobník na talíře III.	
		PF7-40/4/003	Proudový chránič III.	
WL15	Cyky3x2,5mm2	B16/I	Vývod 230V chladič vitrina I.	
WL16	Cyky3x2,5mm2	B16/I	Vývod 230V chladič vitrina II.	
WL17	Cyky3x2,5mm2	B16/I	Vývod 230V chladič vitrina III.	
WL18	Cyky3x2,5mm2	B16/I	Vývod 230V termos na nápoje I.	
WL19	Cyky3x2,5mm2	B16/I	Vývod 230V termos na nápoje II.	
WL20		B16/I	Rezerva 230V	
WL21		B16/I	Rezerva 230V	
WL22	Cyky5x2,5mm2	C16/3	Spinač vačkový 3-P, 400V, In=25A	
WS22	H05RR-F 5x2,5		Vývod 400V sušící část myčky	
WL23	Cyky5x2,5mm2	C16/3	Spinač vačkový 3-P, 400V, In=25A	
WS23	H05RR-F 5x2,5		Vývod 400V myčka čerňého nádobí	
WL24	Cyky5x6mm2	C40/3	Spinač vačkový 3-P, 400V, In=40A	
WS24	H05RR-F 5x6		Vývod 400V mycí část myčky	
WL25		C16/3	Rezerva 400V	
WL26		C25/3	Rezerva 400V	
WL27		C40/3	Rezerva 400V	
KUCHYNĚ				
SPOL PROST.				
		PF7-40/4/003	Proudový chránič III.	
WL28	Cyky3x2,5mm2	B16/I	Zás 230V kancelář	
WL29	Cyky3x2,5mm2	B16/I	Zás 230V jidelna	
WL30	Cyky3x2,5mm2	B16/I	Zás 230V buňka	
WL31	Cyky3x2,5mm2	B16/I	Zás 230V technické místnost	
WL32		B16/I	Rezerva 230V	
WL33		B16/I	Rezerva 230V	
WL34	Cyky3x2,5mm2	B16/I	Zás 230V s přepětí ochranou	
WL35	Cyky3x2,5mm2	B16/I	EI, posuvné dveře 230V	
WL36		B16/I	Rezerva 230V	
SPOL PROST.				
CHLAZENÍ				
WL37	Cyky3x2,5mm2	C16/I	Venkovní jednotka CHL 1	
WL38	Cyky3x2,5mm2	C16/I	Venkovní jednotka CHL 2	
WL39	Cyky3x2,5mm2	C16/I	Venkovní jednotka CHL 3	
CHLAZENÍ				



LEGENDA ŽASÚVEK A PŘÍSTROJŮ	
<p>XS - Žasuvka jednodušná</p> <ul style="list-style-type: none"> - s ochranným kolečkem s dlonkami IP 40, 16 A, 250 V AC - Bezžárovkové svorky (pro vodiče 1,5-2,5 mm2). - barva : bílá / bílá - provedení / montáž : pod omítku 	<p>XV - Žasuvka jednodušná IP 44</p> <ul style="list-style-type: none"> - s ochranným kolečkem s dlonkami, s víčkem - 16 A, 250 V AC - Šroubové svorky (pro vodiče 1,5-2,5 mm2). - barva : bílá / bílá - provedení / montáž : pod omítku
<p>XP - Žasuvka jednodušná, s ochranou před přepětím</p> <ul style="list-style-type: none"> - s ochranným kolečkem s dlonkami - Akustická signalizace poruchy. IP 40, 16 A, 250 V AC - Bezžárovkové svorky (pro vodiče 1,5-2,5 mm2). - barva : vlnová červená / bílá - provedení / montáž : pod omítku 	<p>SP - Vypínací vakovky nástěnné 3P</p> <ul style="list-style-type: none"> - stupeň ochrany IP66 - In : 25,32,40,63A - Počet pólů : 3 - Rozměry SvA xH : 125x150x75,5 - provedení / montáž : na povrch
	<p>E2 - Žasuvkový sloupek 2x žasuvka 230V</p> <ul style="list-style-type: none"> - stupeň krytí (IP) : IP44 - výška : 250 mm - Materiál : kov - Barva : matný chrom


VÝZNAM ZNAČENÍ ZÁSUVKY

2 XS 03 3- Označení zásuvkového vývodu
Výška zásuvky nad podlahou - 0,3m
Elektro označení zásuvky
Číslo ovládaného okruhu (WL)

LEGENDA SLABOPROUDU

AHK - Autonomní hlásič kouře, bateriový

POŽÁRNÍ ÚPÁVKY EI45

 Protipožární pásna - Těsnění prostupů kabelů a potrubí skrz požární dělicí konstrukce. Protipožární úpávky budou osazeny tam, kde je přechod budov na jednotlivé úseky. Prostupy a spáry vytvořené během výstavby budou pro jednotlivé úseky, vyžadují použití požárních úpávek, které zajistí původní požární odolnost a celistvost konstrukcí. Požární úpávka musí být opatřena identifikačním štítkem, na kterém je uveden rok instalace, použité materiál, požární odolnost a údaje o montážní firmě.

C. M.	NÁZEV MESTNOSTI	POČASIA [h:m:s]	POVÝŠOVÁ ÚPRAVA PROSTRIE - SLUŽBA	POVÝŠOVÁ PROSTRIE - SLUŽBA	POVÝŠOVÁ ÚPRAVA PROSTRIE - SLUŽBA	OBČADY	POZNÁMKY
201	JEDINA	35:05	1 x POKRYTIE 1 x KOS, 1 x LUMEN	58	1 x SLUKOVÝ INTERIEVNY MATERIÁL	1 x SLUKOVÝ INTERIEVNY MATERIÁL	FAIBOV 2 PÚ
202	UPLAŇOVANIE STROJNÝCH NADBOJÍ	49:26	1 x LITA POLYESTER STIERKA	51	2 x SLUKOVÝ INTERIEVNY MATERIÁL	2 x SLUKOVÝ INTERIEVNY MATERIÁL	FAIBOV 2 PÚ
203	MAGALONI VITANO DENNÝ PRÍZVIS	5:13	PVC				
204	MAGALONI VITANO ČISTÉ PRÍZVIS	5:13	PVC				
205	VÝSTUPNÝ DIEL	43:16	1 x LITA POLYESTER STIERKA	51	2 x SLUKOVÝ INTERIEVNY MATERIÁL	2 x SLUKOVÝ INTERIEVNY MATERIÁL	FAIBOV 2 PÚ
206	VLKOVÁ MESTNOST	1:09	KERAMICKÁ DIAŽKA	59	2 x SLUKOVÝ INTERIEVNY MATERIÁL	2 x SLUKOVÝ INTERIEVNY MATERIÁL	FAIBOV 2 PÚ
207	SCHOŠOVÉ	14:51	KERAMICKÁ DIAŽKA	59	2 x SLUKOVÝ INTERIEVNY MATERIÁL	2 x SLUKOVÝ INTERIEVNY MATERIÁL	FAIBOV 2 PÚ
208	TECHNICKÁ MESTNOST	17:25	KERAMICKÁ DIAŽKA	59	2 x SLUKOVÝ INTERIEVNY MATERIÁL	2 x SLUKOVÝ INTERIEVNY MATERIÁL	FAIBOV 2 PÚ
209	KANČAL	19:55	NOVÉ KOBECNÉ		2 x SLUKOVÝ INTERIEVNY MATERIÁL	2 x SLUKOVÝ INTERIEVNY MATERIÁL	KOBECNÉ TROP DIAŽKA 2 PÚ
211	VETUPNÁ HMA	15:37	1 x LITA POLYESTER STIERKA	58	1 x SLUKOVÝ INTERIEVNY MATERIÁL	1 x SLUKOVÝ INTERIEVNY MATERIÁL	FAIBOV 2 PÚ
212	SCHOŠOVÉ	14:49	1 x LITA POLYESTER STIERKA - POUZ ČASŤ	58	2 x SLUKOVÝ INTERIEVNY MATERIÁL	2 x SLUKOVÝ INTERIEVNY MATERIÁL	DANV. ATOVÉDZV FAIBOV 2 PÚ
213	IPALNY BUTY	15:07			2 x SLUKOVÝ INTERIEVNY MATERIÁL	2 x SLUKOVÝ INTERIEVNY MATERIÁL	FAIBOV 2 PÚ

Poznámka 1 :

Přesné umístění svítidel a přístrojů provést dle požadavků investora nebo projektu interiéru.

Umístění ventilátorů je pouze orientační, přesné umístění dle projektu VZT.

Přístroje umístěné vedle sebe, dát do společného rámečku.

Poznámka 2 :

Elektroinstalace je provedena zejména dle :

- ČSN 330002-4-41 ed 3 Elektrické instalace nízkého napětí – Část 4-41: Ochranná opatření pro zajištění bezpečnosti – Ochrana před úrazem elektrickým proudem.
- ČSN 33 2000-4-43 ed 2 Elektrické instalace nízkého napětí – Část 4-43: Bezpečnost – Ochrana před nadproudy.
- ČSN 33 2000-5-51 ed 3 Elektrické instalace nízkého napětí – Část 5-51: Výběr a stavba elektrických zařízení – Všeobecné předpisy.
- ČSN 33000-4-41 ed 3 Změna Z1 Elektrické instalace nízkého napětí – Část 4-41: Ochranná opatření pro zajištění bezpečnosti – Ochrana před úrazem elektrickým proudem. Změna Z1
- ČSN 33 2000-5-54 ed 3 Elektrické instalace nízkého napětí – Část 5-54: Výběr a stavba elektrických zařízení – Uzemnění a ochranné vodiče.
- ČSN 33 2000-7-701 ed 2 Elektrické instalace nízkého napětí – Část 7-701: Zařízení jednoučelová a ve zvláštních objektech – Prostory s vanou nebo sprchou.
- ČSN 33 2000-1-2 Elektrické instalace nízkého napětí – Část 1: Základní hlediska, stanovení základních charakteristik, definice.
- ČSN 332130 ed 3 Elektrické instalace nízkého napětí – Vnitřní elektrické rozvody.
- ČSN 332180 Elektrotechnické předpisy ČSN. Připojování elektrických přístrojů a spotřebičů.

Poznámka 3 :

Rozvodná soustava 3+N+Pe 50Hz 400/230V, TN-C-S

Ochrana před úrazem elektrickým proudem dle ČSN 33 2000-4-41 ed.3

Čl 411 Ochranné opatření : automatické odpojení od zdroje

Čl. 411.3.1.2 Ochranné pospojování

Čl. 411.4. Síť TN

ZODPOVĚDNÝ PROJEKTANT: Stanislav Fiala		TECHNICKÁ KONTROLA: Stanislav Fiala		VÝPRAVČOVAL: Tomáš Fiala		Stanislav Fiala PROJEKTOVÁNÍ ELEKTRICKÝCH ZAŘÍZENÍ Smetanova 90/7, Hustopeče tel.: 519 431 263, fax: 519 431 123 IČ: 10563253 DIČ: CZ5803262674	
OBCENÍ ÚŘAD: Břeclav		STAVEBNÍ ÚŘAD: Břeclav		FORMÁT: A3		DATUM: Prosinec 2020	
INVESTOR: Střední průmyslová škola Edvarda Beneše a Obchodní akademie Břeclav, příspěvková organizace, nábř. Komenského 1, 690 25 Břeclav				Č. ZAKÁZKY:			
AKCE:		SPŠ EBF Břeclav - komplexní rekonstrukce školní kuchyně s jídelnou včetně vybavení		STUPĚN: DPS		PARÉ ČÍSLO:	
				MĚŘÍTKO: 1:50			
				PŘÍLOHA ČÍS.:			
PŘÍLOHA:		2.NP - Výkres zásuvek a napojení technologie		D.1.4.4 - 6			